

//MAT



High Temperature
MOTORES SUMERGIBLES DE ALTA TEMPERATURA





PE2

PE2+PA



Los motores sumergibles Mat High Temperature son siempre bobinados para resistir altas temperaturas, siendo bobinados siempre en PE2+PA o bobinado especial HT (High Temperature) para trabajar en aguas calientes a 50° de temperatura, pudiendo trabajar en condiciones más duras que el resto de motores sumergibles.

Piezas utilizadas en nuestros motores sumergibles**PT100****Aros de bronce****Conexión de cables****Tornillos de regulación de altura****Membrana****Salva arena**



Axial tipo Mitchel de alta resistencia



Cojinete radial con ranuras



Cojinetes radiales



Sello mecánico



Salida del cable

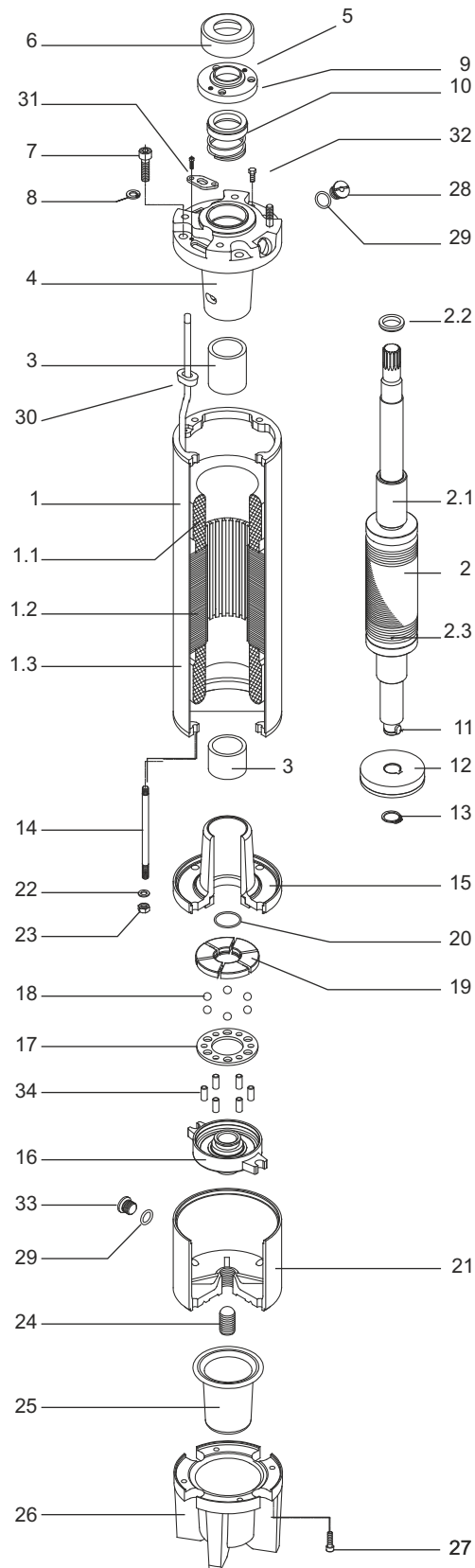


Válvula de chequeo

Materiales utilizados en el motor sumergible

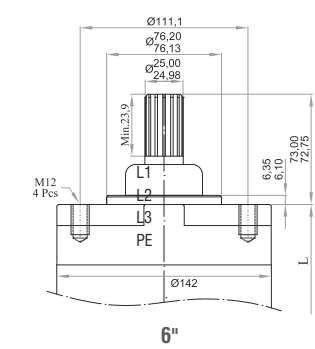
No	PART NAME / PARTES	MATERIAL
1	Stator / ESTATOR	-
1.1	Winding wire / CABLE BOBINADO	PE2 / PA o HT high temperature
1.2	Stator package / ESTATOR	M700-50A / Magnetic Seal
1.3	Stator shell / CUBRE ESTATOR	AISI 304
2	Rotor / Rotor	-
2.1	Shaft sleeve / EJE	St 37 (Coated CrNi)
2.2	Balance ring / ANILLO DE BALANCE	St 37
2.3	Copper ring / ANILLO COBRE	Cu
3	Radial bearing / RADIAL	Carbon /
4	Upper bearing body / SOPORTE SUPERIOR	GG20-22
5	Bushing / COJINETE	Bronze
6	Slinger (sand guard) / PROTEJE ARENA	NBR_EPDM
7	Hexagon socket cap screws / TORNILLOS	Inox
8	Copper ring / ANILLOS ARANDELAS	Cu
9	Cover seal / CUBRE SELLO	AISI 420
10	Mechanical seal / SELLO MECÁNICO	Ceramic Carbon
11	Axial thrust bearing key / AXIAL CONEXION	AISI 420
12	Axial thrust bearing / AXIAL	Carbon With Antimony
13	Retaining ring / ARANDELA	St 37
14	Tie rod / TIRANTES SOPORTE	Inox
15	Lower bearing body / CUERPO INFERIOR	GG20-22
16	Thrust bearing support / SOPORTE AXIAL	GG20-22
17	Ball holder / BOLA SOPORTE	St 37 (Coated Cr+3)
18	Thrust bearing ball / BOLAS AXIAL	Inox
19	Tilting pads / ALMOHADILLAS BASCULANTES	AISI 420
20	O-ring / ARANDELA	NBR 70
21	Thrust bearing body / CUERPO AXIAL	GG20
22	Copper ring / ARO COBRE	Cu
23	Nut / ARANDELA	Inox
24	Screw (thrust bearing base) / TORNILLO	Inox
25	Membrane / MEMBRANA	NBR-EPDM
26	Membrane body / CUERPO MEMBRANA	GG22
27	Hexagon socket cap screws / TORNILLOS	Inox
28	Check-valve / VALVULA CHEQUEO	Bronze
29	O-ring / ARO	NBR 70
30	Cable seal / SELLO CABLE	NBR
31	Seal cover / SELLO CABLE	AISI 304
32	Nut / TUERCA	Inox
33	Plush (r 3/8") /	Bronze
34	Ball holder pins / BOLAS SOPORTE	Inox

Despiece del motor sumergible

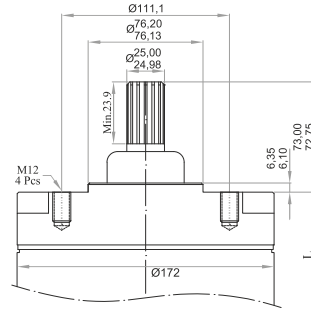


Tipos de conexiones

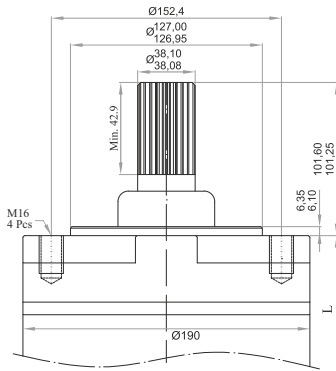
Brida simple



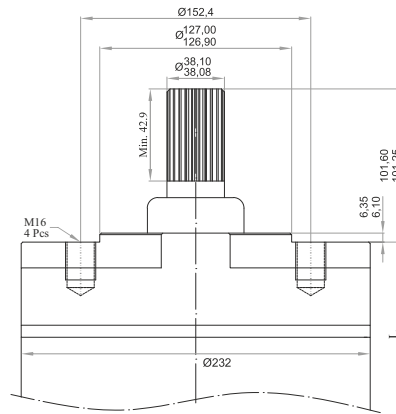
6"



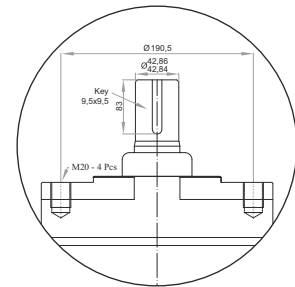
7"



8"

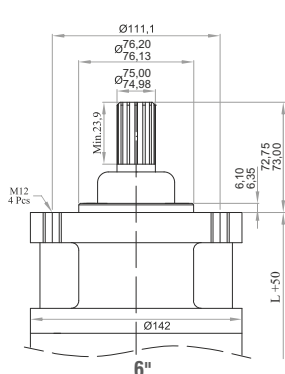


10"

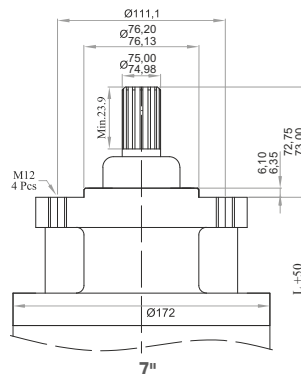


10" con Chaveta

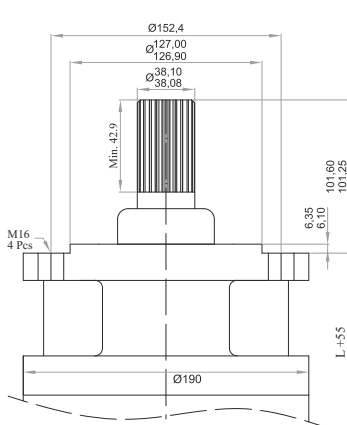
Doble brida



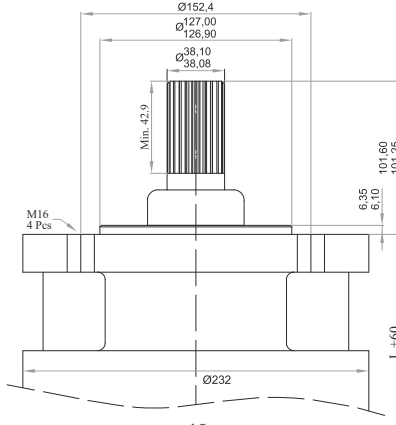
6"



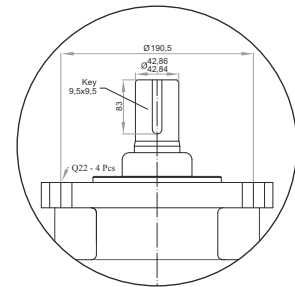
7"



8"



10"



10" con Chaveta

HT**6" MOTORES SUMERGIBLES****50 Hz****HIGH TEMPERATURE / ALTA TEMPERATURA 50°**

Type MODELO	Power POTENCIA		Axial Load kN	Voltage V	n _N rpm	I _N A	I _A A	Efficiency (%load) EFICIENCIA			Cos φ (% load) Cos (% CARGA)			Length L mm	Weight P kg
	HP	kW						50	75	100	50	75	100		
6/5,5	5,5	4	20	380	2770	10,2	39,4	67	71	71	63	71	84	649	40
				400	2785	9,8	37,8	68	72	72	59	67	82		
				415	2795	9,5	36,9	68	72	72	58	66	81		
6/7,5	7,5	5,5	20	380	2780	13,3	52,7	70	73	75	63	71	84	649	40
				400	2795	12,8	50,6	71	74	76	59	67	82		
				415	2805	12,3	48,7	72	75	77	58	66	81		
6/10	10	7,5	20	380	2790	17,2	66,4	77	79	79	63	71	84	678	43,5
				400	2805	16,5	63,8	79	80	80	59	67	82		
				415	2815	16,1	62,2	79	80	80	58	66	81		
6/12,5	12,5	9,3	20	380	2850	20,8	80,3	80	81	81	63	71	84	758	50
				400	2855	20,2	78,1	80	81	81	59	67	82		
				415	2865	19,5	75,3	81	82	82	58	66	81		
6/15	15	11	20	380	2810	23,7	91,6	81	82	82	67	75	86	800	55
				400	2825	22,8	88,0	82	83	83	63	71	84		
				415	2835	22,2	85,9	82	83	83	61	69	83		
6/17,5	17,5	13	20	380	2820	28,7	110,9	80	81	81	65	73	85	851	60
				400	2835	27,6	106,6	81	82	82	61	69	83		
				415	2845	26,6	102,7	82	83	83	59	67	82		
6/20	20	15	20	380	2850	33,1	127,9	80	81	81	65	73	85	911	65
				400	2855	32,2	124,5	80	81	81	61	69	83		
				415	2865	31,0	120,0	81	82	82	59	67	82		
6/25	25	18,5	20	380	2850	41,8	161,6	80	81	81	61	69	83	973	72
				400	2865	40,2	155,4	81	82	82	58	66	81		
				415	2875	38,8	149,8	82	83	83	57	65	80		
6/30	30	22	20	380	2860	48,5	187,6	81	82	82	63	71	84	1006	76
				400	2875	46,7	180,3	82	83	83	59	67	82		
				415	2885	45,0	173,9	83	84	84	58	66	81		
6/35	35	26,5	26,5	380	2870	56,4	217,9	83	84	84	65	73	85	1106	87
				400	2885	54,9	212,0	83	84	84	61	69	83		
				415	2895	52,9	204,4	84	85	85	59	67	82		
6/40	40	30	26,5	380	2880	64,6	249,7	82	83	83	65	73	85	1217	98
				400	2895	62,1	240,0	83	84	84	61	69	83		
				415	2905	59,9	231,4	84	85	85	59	67	82		
6/50	50	37	26,5	380	2890	79,7	315,6	80	81	83	65	73	85	1247	103
				400	2905	76,7	303,3	81	82	84	61	69	83		
				415	2915	74,7	288,8	83	84	84	59	67	82		
6/60	60	45	26,5	380	2890	96,9	374,7	82	81	83	65	73	85	1347	110
				400	2905	93,2	360,2	81	82	84	61	69	83		
				415	2915	87,7	339,0	83	84	84	59	67	85		

Motor Pov / POTENCIA : 5,5-60 HP
 Outside Diameter / DIAMETRO : 142 mm
 Flange Stand: / BRIDA : 6" NEMA
 Winding W / BOBINA : PE2-PA

Working Positi / TRABAJO : Vertical & Horizontal
 Ambient Water Temp / TEMP AGUA : Max 50°C (70°C opt.)
 Rotation Director / ROTACIÓN : CW & CCW
 Motor Shaf / EJE ACERO INOX : Stainless steel

HIGH TEMPERATURE /ALTA TEMPERATURA 50°

Type MODELO	Power POTENCIA		Axial Load kN	Voltage V	n_N rpm	I_N A	I_A A	Efficiency (%load) EFICIENCIA			Cos φ (% load) Cos (% CARGA)			Length L mm	Weight P kg
	HP	kW						50	75	100	50	75	100		
8/40	40	30	45	380	2880	63,2	239	82	83	83	73	78	87	996	120
				400	2895	60,7	229	83	84	84	67	74	85		
				415	2905	59,2	223	83	84	84	65	73	84		
8/50	50	37	45	380	2890	76,1	287	84	85	85	73	78	87	1056	129
				400	2905	73,1	276	85	86	86	67	74	85		
				415	2915	72,2	269	85	86	86	65	73	84		
8/60	60	45	45	380	2890	92,6	349	84	85	85	73	78	87	1116	138
				400	2905	89,0	336	85	86	86	67	74	85		
				415	2915	86,8	327	85	86	86	65	73	84		
8/70	70	52	45	380	2890	105,7	399	84	85	85	75	81	88	1201	152
				400	2905	101,6	383	85	86	86	70	76	86		
				415	2915	99,1	374	85	86	86	67	74	85		
8/75	75	55	45	380	2890	113,2	427	83	84	84	75	81	88	1286	170
				400	2905	110,0	415	83	84	84	70	76	86		
				415	2915	106,0	400	84	85	85	67	74	85		
8/80	80	60	45	380	2890	122,0	460	85	86	86	73	78	87	1286	170
				400	2905	118,6	447	85	86	86	67	74	85		
				415	2915	115,7	436	85	86	86	65	73	84		
8/90	90	67	45	380	2890	137,8	520	84	85	85	73	78	87	1341	185
				400	2905	132,4	499	85	86	86	67	74	85		
				415	2915	129,2	487	85	86	86	65	73	84		
8/100	100	75	45	380	2890	154,3	582	83	84	84	75	81	88	1366	186
				400	2905	148,3	559	84	85	85	70	76	86		
				415	2915	144,6	545	84	85	85	67	74	85		
8/110	110	81	55	380	2895	166,6	629	84	85	85	73	78	87	1391	195
				400	2900	160,1	604	85	86	86	67	74	85		
				415	2905	156,2	589	85	86	86	65	73	84		
8/125	125	92	55	380	2860	189,2	714	84	85	85	73	78	87	1471	210
				400	2875	181,9	686	85	86	86	67	74	85		
				415	2890	177,4	669	85	86	86	65	73	84		
8/150	150	110	55	380	2940	223,7	844	84	85	85	72	78	88	1601	235
				400	2950	212,5	802	85	86	86	67	74	87		
				415	2955	204,8	773	85	86	86	65	73	87		

Motor Power / POTENCIA : 40-150 HP

Outside Diameter / DIAMETRO : 192 mm

Flange Stand: / BRIDA : 8" NEMA

Winding Wire / BOBINADO : PE2-PA

Working Positi / TRABAJO : Vertical & Horizontal

Ambient Water Temp. / TEMP AGUA : Max 50°C (70°C opt.)

Rotation Director / ROTACIÓN : CW & CCW

Motor Shaf / EJE ACERO INOX. : Stainless steel

HT**10" MOTORES SUMERGIBLES****50 Hz****HIGH TEMPERATURE / ALTA TEMPERATURA 50°**

Type MODELO	Power POTENCIA		Axial Load kN	Voltage V	n _N rpm	I _N A	I _A A	Efficiency (%load) EFICIENCIA			Cos φ (% load) Cos (% CARGA)			Length L mm	Weight P kg
	HP	kW						50	75	100	50	75	100		
10/110	110	81	75	380	2890	164,7	615	84	84	85	76	81	88	1310	228
				400	2905	158,3	590	85	85	86	72	77	86		
				415	2915	152,6	569	86	86	87	69	75	85		
10/125	125	92	75	380	2900	184,9	690	85	85	86	76	81	88	1370	256
				400	2915	179,8	671	85	85	86	72	77	86		
				415	2925	175,3	654	85	85	86	69	75	85		
10/150	150	110	75	380	2900	223,6	835	85	85	86	74	80	87	1430	284
				400	2915	217,5	811	85	85	86	69	75	85		
				415	2925	212,1	791	85	85	86	66	73	84		
10/175	175	129	75	380	2920	256,3	957	86	86	87	76	81	88	1510	311
				400	2935	246,3	919	87	87	88	72	77	86		
				415	2945	240,2	896	87	87	88	69	75	85		
10/200	200	147	75	380	2910	292,1	1090	86	86	87	76	81	88	1610	338
				400	2925	283,9	1059	86	86	87	72	77	86		
				415	2935	273,7	1020	87	87	88	69	75	85		
10/225	225	166	75	380	2900	333,7	1245	85	85	86	76	81	88	1740	370
				400	2915	320,6	1196	86	86	87	72	77	86		
				415	2925	312,7	1165	86	86	87	69	75	85		
10/250	250	185	75	380	2905	371,8	1388	85	85	86	76	81	88	1820	400
				400	2915	361,5	1348	85	85	86	72	77	86		
				415	2925	348,4	1299	86	86	87	69	75	85		
10/300	300	220	75	380	2905	442,2	1651	85	85	86	76	81	88	1820	405
				400	2915	429,9	1604	85	85	86	72	77	86		
				415	2925	414,4	1546	86	86	87	69	75	85		

Motor Power / POTENCIA : 110-300 HP
 Outside Diameter / DIÁMETRO : 232 mm
 Flange Standard / BRIDA : 8" NEMA 10" CHAVETA
 Winding Wire / BOBINADO : PE2-PA

Working Positor / POSICIÓN : Vertical & Horizontal
 Ambient Water Temp. / AGUA TEMP. : Max 50°C (70°C opt.)
 Rotation Director / ROTACIÓN : CW & CCW
 Motor Shaft / EJE ACERO INOX. : Stainless steel

Medidas del cable

D.O.L. / ARRANQUE DIRECTO

HP	MEDIDAS DE CABLE											
	3x1,5	3x2,5	3x4	3x6	3x10	3x16	3x25	3x35	3x50	3x70	3x95	3x120
5,5	65	108	172	258	431	689						
7,5	48	80	129	193	322	515						
10	38	64	102	153	256	409	639					
12,5		52	83	125	209	334	522	730				
15		45	72	109	181	289	452	633				
17,5			61	92	153	245	383	536	765			
20			52	79	131	210	327	458	655			
25					106	170	266	372	531	744		
30					90	145	226	316	452	633		
35					76	122	190	266	380	532	722	
40					67	107	168	235	336	470	638	
50						89	139	195	279	390	529	
60							115	160	229	321	434	548
70								139	198	278	377	476
75								131	187	262	356	450
80								120	172	241	326	411
90									154	215	292	368
100									132	192	261	329
110									127	178	242	305
125										157	213	269
135										145	197	249
150											182	230
175											155	196
200												171
210												
225												
250												
300												

WYE - DELTA ESTRELLA TRIÁNGULO

HP	MEDIDAS DE CABLE											
	3x1,5	3x2,5	3x4	3x6	3x10	3x16	3x25	3x35	3x50	3x70	3x95	3x120
5,5	97	161	258	388	646							
7,5	72	121	193	290	483	773						
10	57	96	153	230	383	613	958					
12,5	47	78	125	188	313	501	783					
15	41	68	109	163	271	434	678	949				
17,5	34	57	92	138	230	367	574	803	982			
20	29	49	79	118	196	314	491	688	797			
25		40	64	96	159	255	398	558	678			
30			54	81	136	217	339	475	570	949		
35			46	68	114	182	285	399	503	798		
40				60	101	161	252	352	418	705		
50					84	134	209	293	344	585	794	
60					69	110	172	241	297	481	653	
70					59	95	149	208	281	416	565	
75						90	141	197	258	394	534	675
80						82	129	180	231	361	490	619
90						74	115	162	206	323	439	554
100							103	144	191	289	392	495
110							95	134	168	267	363	458
125								118	144	235	319	402
135								109	133	218	295	371
150									123	201	273	344
175										172	233	294
200										152	207	261
210										145	196	247
225										136	184	232
250											164	210
300											130	164

//MAT



**MAT, Manufacturing and Trading
Enterprises s.l**

**Camino Pascualeta 23, 46200
Paiporta, Valencia, España
Tel +34 960035373 /34 655870157**